

INTERIOR

OTTOCENTO
ANTICO VELLUTO

**La calda bellezza del velluto, la
sicurezza delle tecnologie più avanzate.**

**The warm beauty of velvet, the safety
of the most advanced technologies.**

OIKOS



In passato i rivestimenti in tessuto ed in particolare i velluti, venivano tradizionalmente impiegati in dimore e luoghi di pregio per la loro capacità di generare ambienti eleganti ed esclusivi. Antico Velluto ripropone lo stesso significato estetico con un prodotto rielaborato attraverso moderne tecnologie che consentono una maggiore flessibilità e durevolezza. Antico Velluto è una finitura che si realizza con l'applicazione a spatola di Ottocento, una pittura cremosa, che crea superfici ricche, che risplendono quando sono colpite dalla luce.

Velvet tapestries were traditionally used in domestic spaces given their ability to generate comfortable and welcoming interiors. Antico Velluto provides the same potential, reworked through modern technologies which grant an enhanced flexibility and durability of the applications. Thanks to the spatula application of a creamy paint, it is possible to create richly textured surfaces, which shine when hit by light.





La tradizione dei tessuti con la tecnologia di oggi

Antico Velluto è una risposta alternativa alle decorazioni parietali in tessuto, oggi più che mai al centro di una ricerca estetica per il loro carattere raffinato e originale. Oikos, partendo dallo studio delle tappezzerie ottocentesche e dagli effetti visivi del velluto, ha creato un prodotto altamente innovativo, igienico e dal grande potenziale decorativo, dotato della straordinaria capacità di assumere i riflessi e le luci vellutate dei tessuti pregiati.

The tradition of fabrics with today's technology

Antico Velluto is an alternative solution for fabric wall decorations, which today more than ever are at the center of aesthetic research due to their sophisticated and original character. Drawing from the study of 19th Century tapestries, and from the visual effects of velvet, Oikos has create an highly innovative, hygienic product, with a great decorative potential, endowed with the extraordinary capability of acquiring the reflections and velvet light of precious fabrics.

Una nuova idea di eleganza per gli spazi di ieri e di oggi

Nato per l'uso in ambienti interni in stile classico o in edifici storici, Antico Velluto trova innumerevoli applicazioni negli spazi contemporanei, dove le sue caratteristiche cromatiche e riflettenti sono in grado di esaltare la ricchezza formale del design di oggi, come anche essere usata come elemento di contrasto tra arredi di stili ed epoche differenti. Adoperata creativamente, questa pittura è in grado di dare luogo ad effetti innovativi di grande fascino, creando lo spazio per straordinarie invenzioni cromatiche.

A new idea of elegance for today's and yesterday's spaces

Originally conceived for use in classic interiors or in historical buildings, Antico Velluto can be well applied in contemporary spaces, where its chromatic and reflecting peculiarities are able to highlight the formal richness of today's design. It can also be used to contrast furnishing elements from different periods. When creatively applied, this paint can give place to fascinating and innovative effects, giving way to exceptional chromatic inventions.









Le qualità di una decorazione moderna

Pur possedendo le straordinarie caratteristiche estetiche dei tradizionali tessuti, Antico Velluto è stato concepito per fornire una risposta tecnologicamente avanzata per le esigenze dell'abitare contemporaneo. La naturale evaporazione dell'acqua dai supporti viene garantita dall'alto grado di permeabilità al vapore acqueo: grazie a questa facoltà, le pareti mantengono nel tempo un alto livello igienico, generando un notevole miglioramento della qualità dell'aria negli spazi interni.

The qualities of a modern decoration

Although it is characterized by the extraordinary aesthetics of traditional fabrics, Antico Velluto has been conceived to provide a technologically advanced response to the demands of contemporary living. The natural evaporation of water from supports is ensured by the high degree of permeability to water vapor: thanks to this capacity, walls preserve an optimal hygienic level over time, giving place to a remarkable improvement of indoor air quality.



I fasti del passato con un prodotto moderno

Antico Velluto è una decorazione in grado di riprodurre la gloriosa tradizione degli spazi classici nelle architetture dei nostri tempi. Scegliendo dalla vastissima gamma cromatica disponibile, è possibile raggiungere effetti suggestivi, capaci di rievocare antiche atmosfere. Questa speciale proprietà di Antico Velluto ne fa la decorazione ideale per hotel, spazi di alta rappresentanza, saloni e tutti gli altri luoghi di incontro dove l'estetica raffinata svolge un ruolo fondamentale.

The splendor of the past with a modern product

Antico Velluto is a decoration capable of reproducing the glorious tradition of classical spaces in today's architectures. By choosing from the wide available range of colors, it is possible to achieve impressive effects, capable of evoking ancient atmospheres. This special property of Antico Velluto make it the ideal decoration for hotels, official spaces, reception hall and for all those meeting places where a refined aesthetics plays and important role.



OTTOCENTO ANTICO VELLUTO

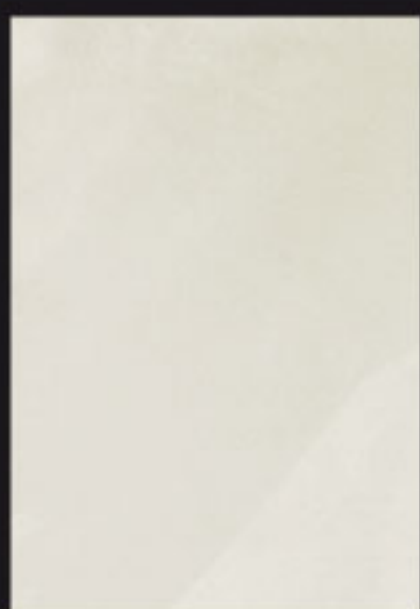
* colori intensi / intense colour



AN 804



Supercolor N 1368



AN 803



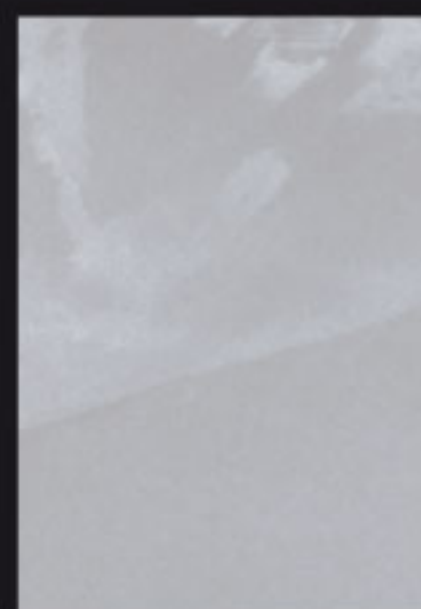
Supercolor Bianco



AN 754



Supercolor B 175



AN 813



Supercolor B 215



AN 822



Supercolor B 445



AN 805



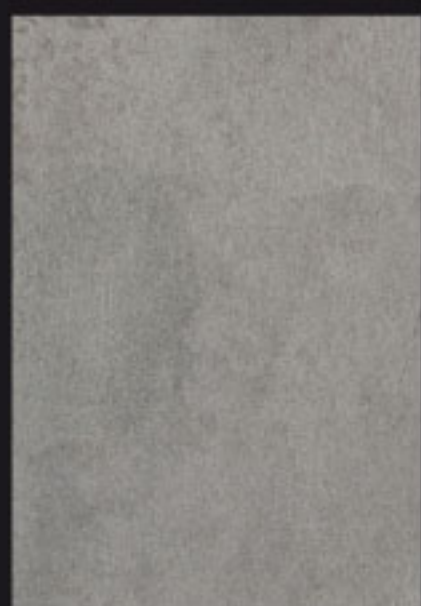
Supercolor B 975



AN 815



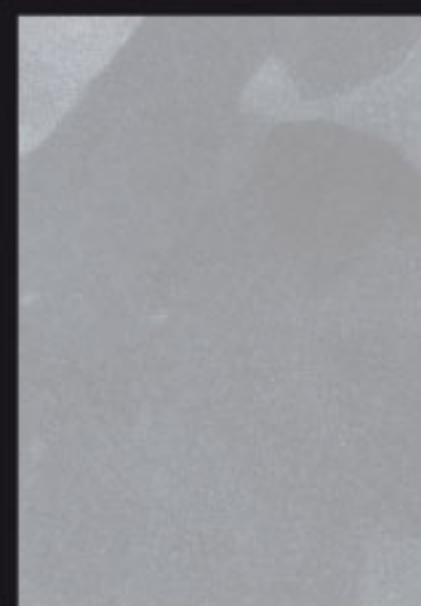
Supercolor Bianco



AN 753



Supercolor N 148



AN 812



Supercolor N 148



AN 760



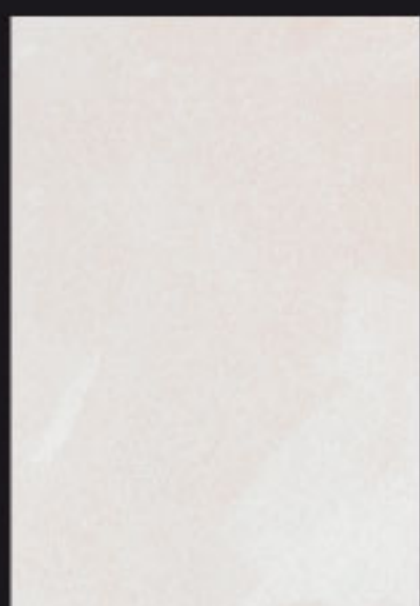
Supercolor N 248



AN 893



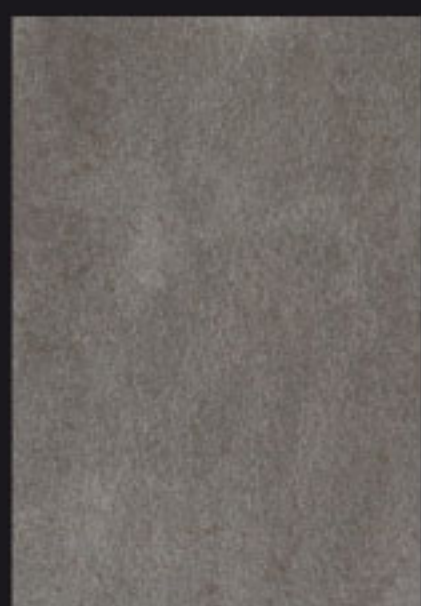
Supercolor Bianco



AN 802



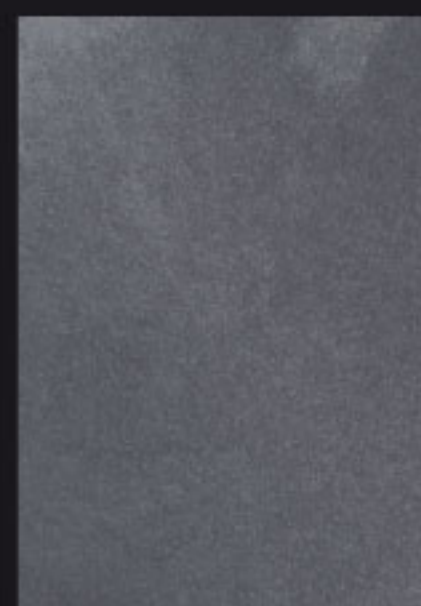
Supercolor Bianco



AN 752



Supercolor N 128



AN 811



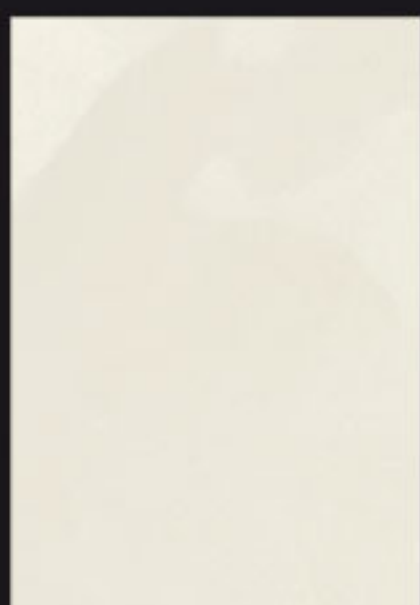
Supercolor N 128



AN 755



Supercolor B 1215



AN 801



Supercolor Bianco



AN 885



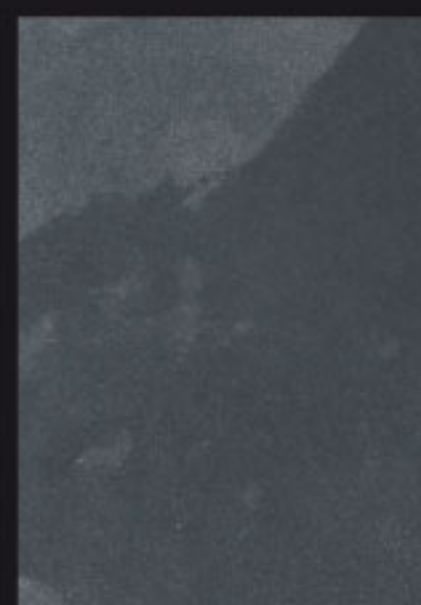
Supercolor Bianco



AN 751



Supercolor N 128



AN 750



Supercolor N 128



AN 821*



Supercolor N 228



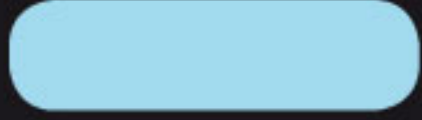
AN 764



Supercolor B 335



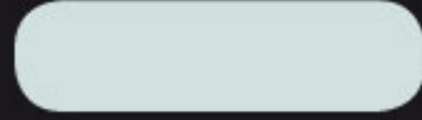
AN 774



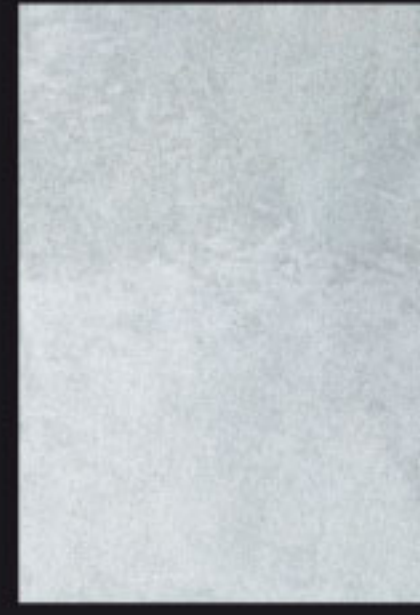
Supercolor N 458



AN 834



Supercolor B 745



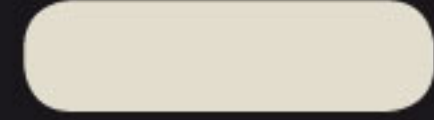
AN 784



Supercolor B 195



AN 814



Supercolor B 165



AN 763



Supercolor B 365



AN 773



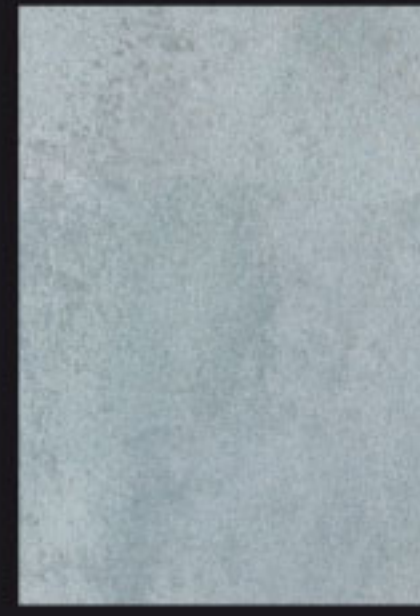
Supercolor N 438



AN 833



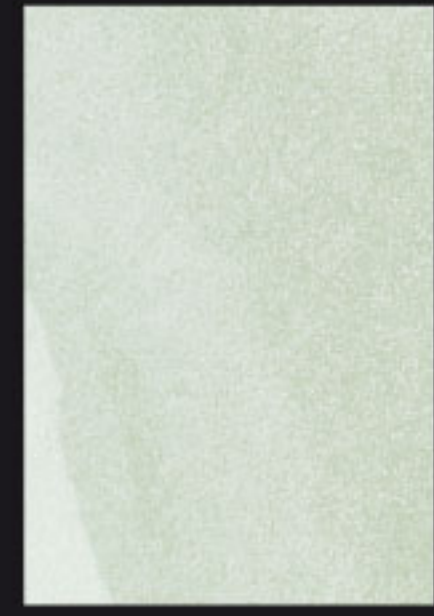
Supercolor B 795



AN 783



Supercolor B 185



AN 852



Supercolor N 748



AN 762



Supercolor N 438



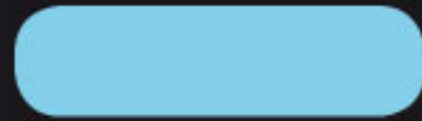
AN 772



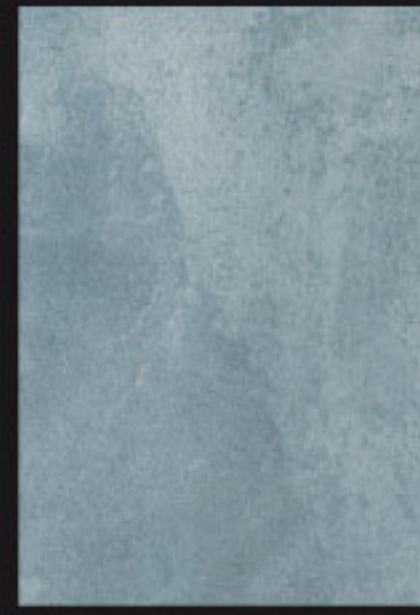
Supercolor N 438



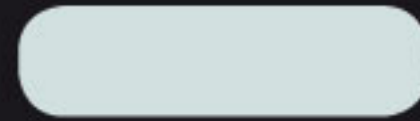
AN 832



Supercolor N 448



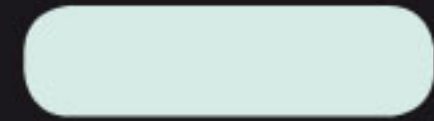
AN 782



Supercolor B 745



AN 845



Supercolor N 568



AN 761



Supercolor B 805



AN 771



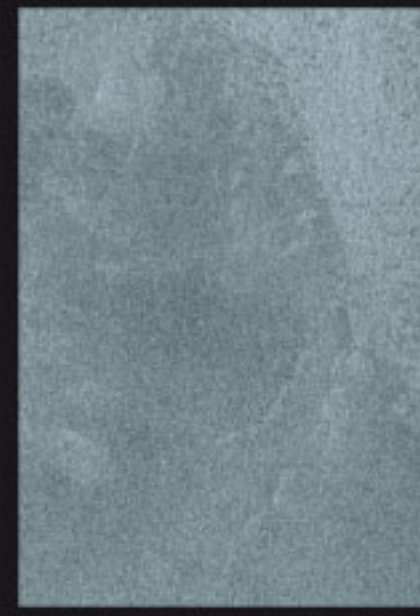
Supercolor N 328



AN 831



Supercolor N 428



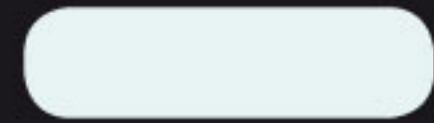
AN 781



Supercolor B 235



AN 835



Supercolor B 1225



Antico Velluto

AN 753

Le texture ed i colori sono il risultato di processi di stampa o esecuzioni originali eseguite con tecniche manuali da decoratori, pertanto prima dell'applicazione in parete si consiglia di realizzare un campione per evitare contestazioni da parte del cliente. Oikos declina ogni responsabilità per contestazioni derivanti dalla non osservanza di queste indicazioni.

The textures and colours are the results of printing processes or original workmanship carried out with manual techniques by decorators; before applying the product to walls, it is therefore advisable to carry out a sample in order to avoid disputes with the customer. Oikos declines all responsibility for disputes deriving from failure to comply with these instructions.





OTTOCENTO ANTICO VELLUTO

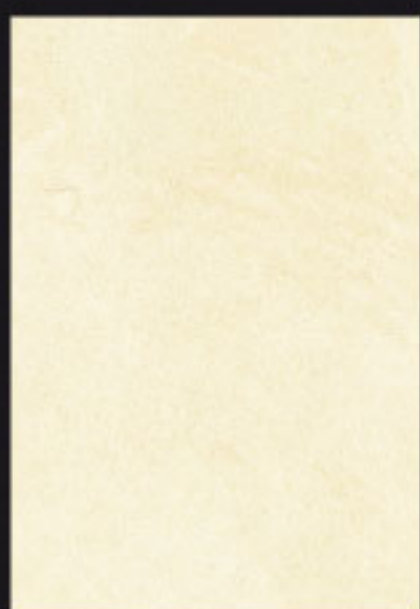
* colori intensi intense colour



AN 904



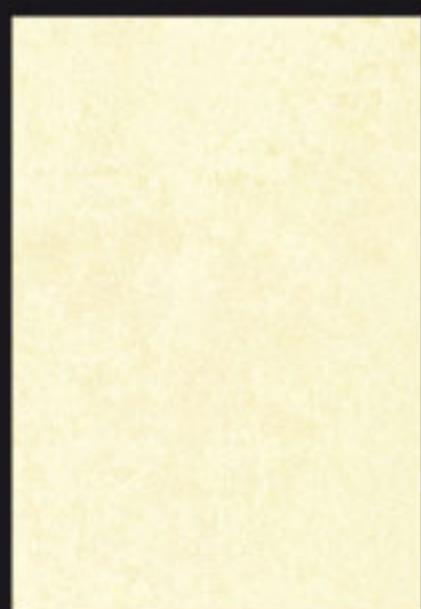
Supercolor B 905



AN 875



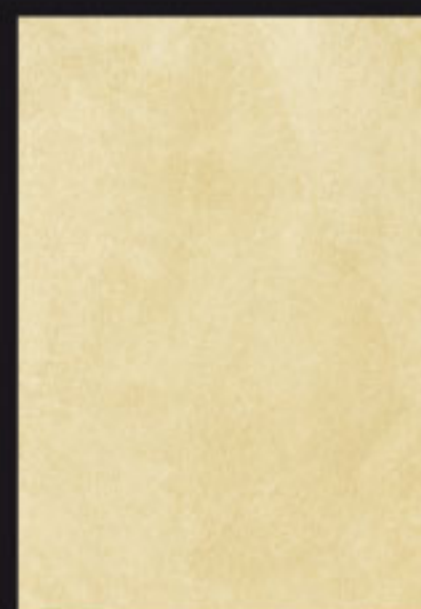
Supercolor B 155



AN 909



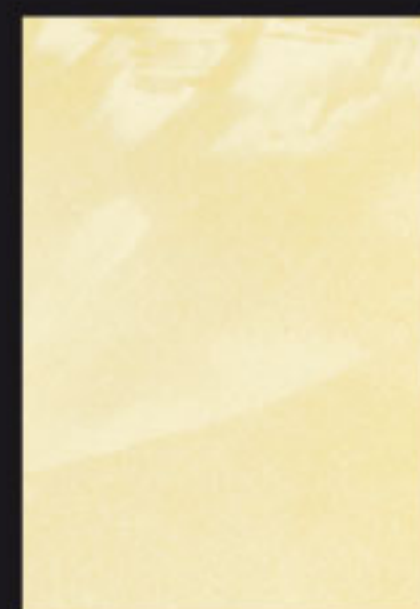
Supercolor B 905



AN 914



Supercolor B 945



AN 864



Supercolor N 948



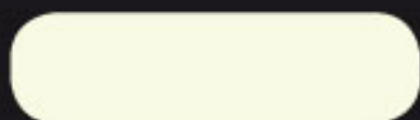
AN 903



Supercolor B 915



AN 865



Supercolor B 905



AN 908



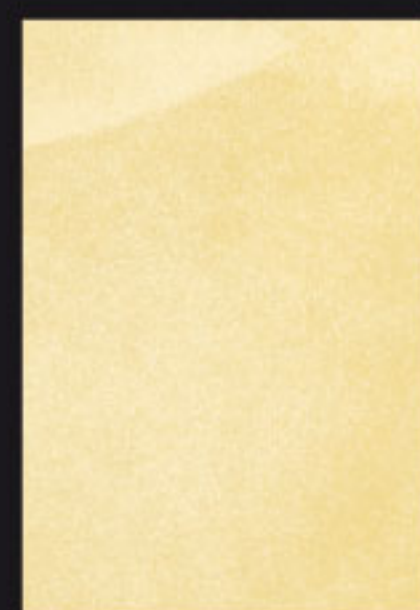
Supercolor B 925



AN 913



Supercolor B 935



AN 863



Supercolor N 868



AN 902



Supercolor N 848



AN 855



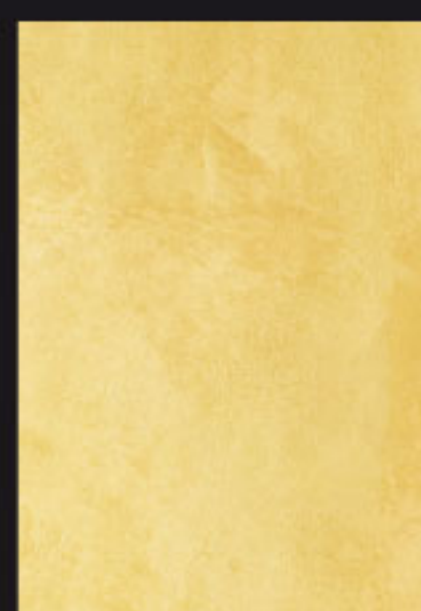
Supercolor B 915*



AN 907



Supercolor N 848



AN 912



Supercolor N 838



AN 862



Supercolor N 938



AN 901*



Supercolor B 605



AN 854



Supercolor B 945



AN 906



Supercolor B 945



AN 911



Supercolor B 615



AN 861



Supercolor B 955

* colori intensi intense colour



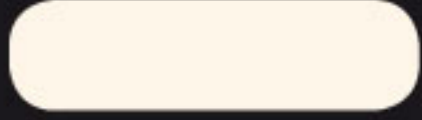
AN 919



Supercolor N 938



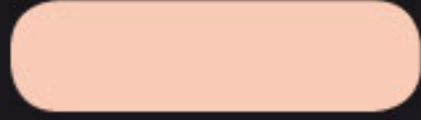
AN 874



Supercolor B 975



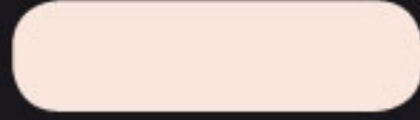
AN 925



Supercolor B 505



AN 924



Supercolor N 1368



AN 929



Supercolor B 995



AN 918



Supercolor B 575



AN 873



Supercolor B 475



AN 920



Supercolor B 1035



AN 923



Supercolor N 1358



AN 928



Supercolor B 595



AN 917



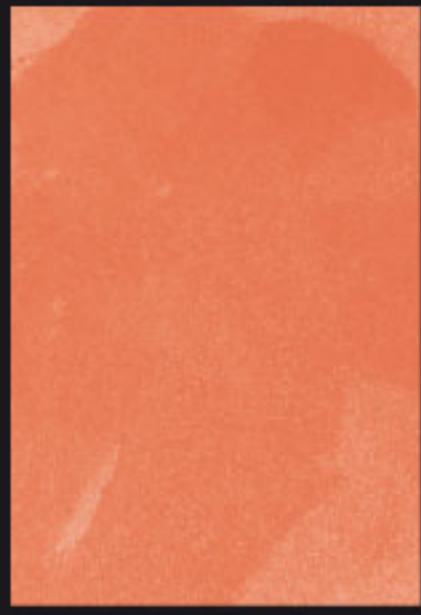
Supercolor B 565



AN 872



Supercolor B 1095



AN 915



Supercolor B 1045



AN 922



Supercolor N 1348



AN 927



Supercolor B 595



AN 916



Supercolor B 1105



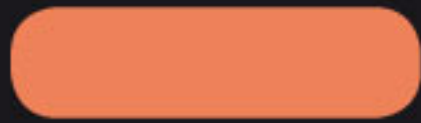
AN 910*



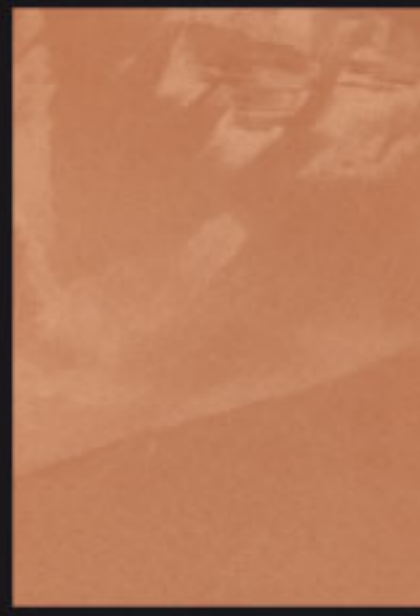
Supercolor B 1115



AN 871*



Supercolor B 1115



AN 921



Supercolor B 1015



AN 926



Supercolor B 665

* colori intensi intense colour



AN 934



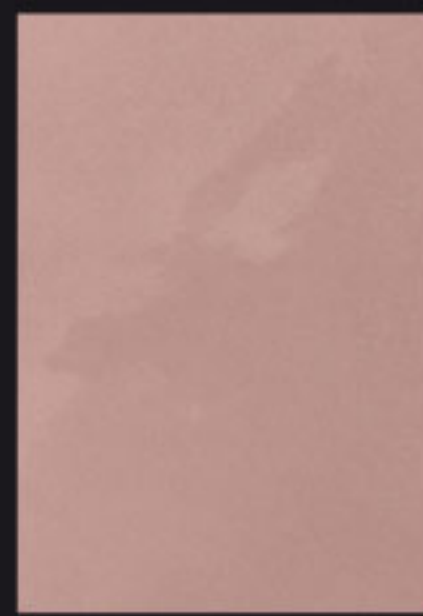
Supercolor N 1338



AN 939



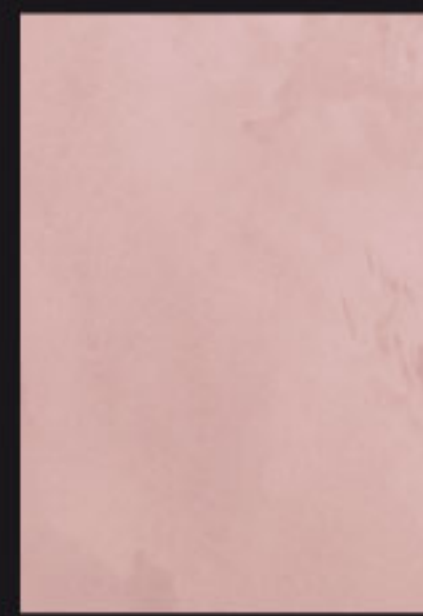
Supercolor N 1368



AN 944



Supercolor N 1238



AN 949



Supercolor N 1268



AN 954



Supercolor N 1148



AN 933



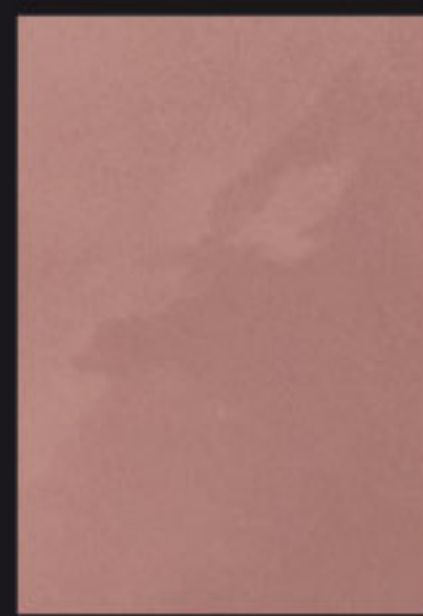
Supercolor N 1328



AN 938



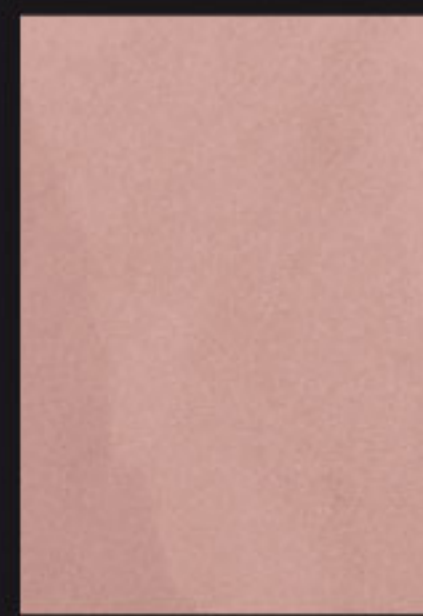
Supercolor N 1358



AN 943



Supercolor N 1228



AN 948



Supercolor N 1258



AN 953



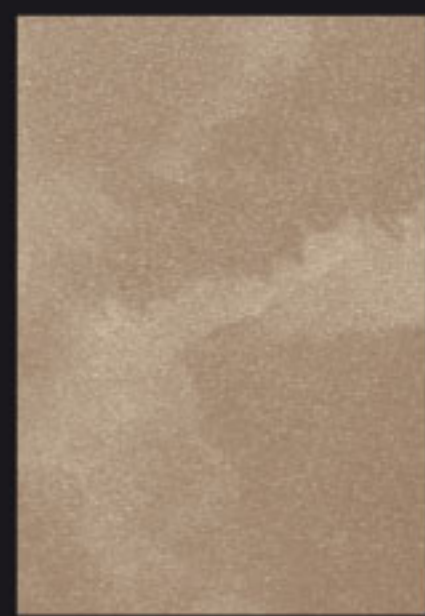
Supercolor N 1138



AN 932*



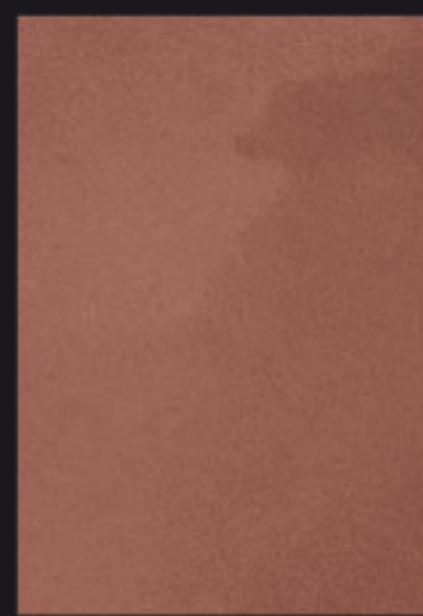
Supercolor N 1318



AN 937*



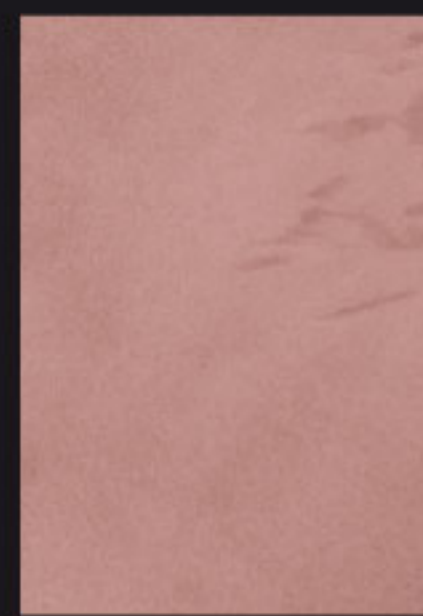
Supercolor N 1348



AN 942*



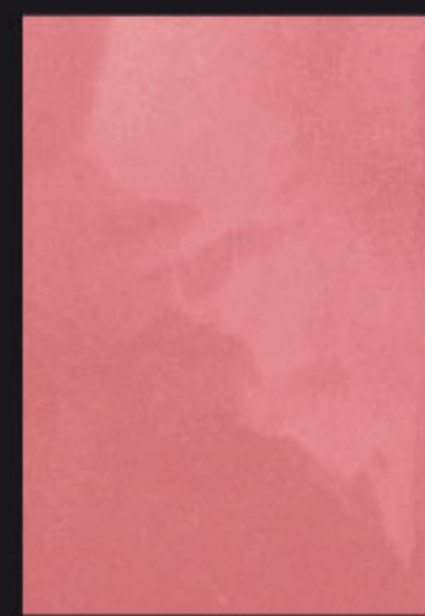
Supercolor N 1218



AN 947



Supercolor N 1248



AN 952



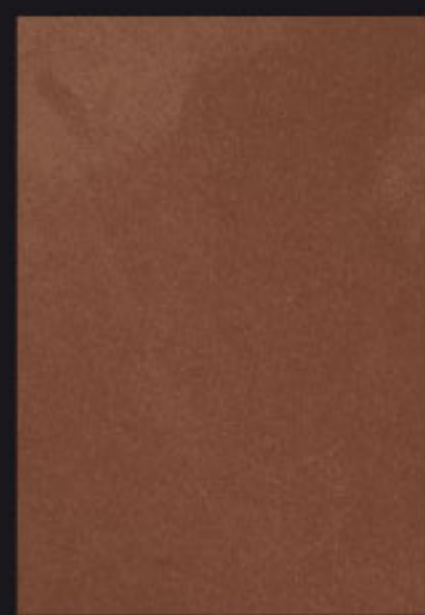
Supercolor N 1128



AN 931*



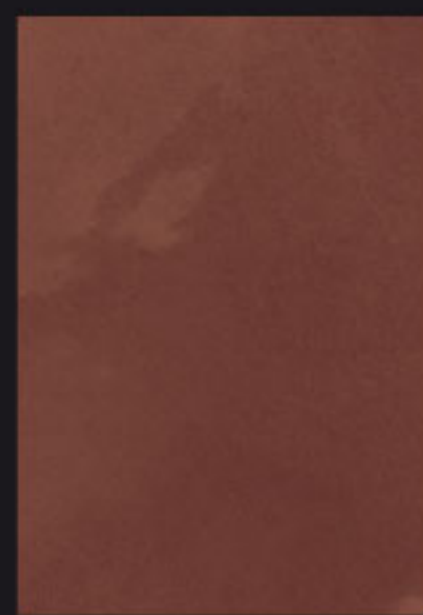
Supercolor N 1308



AN 936*



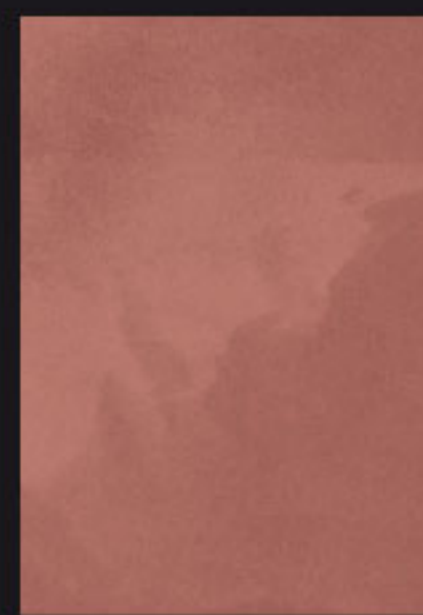
Supercolor N 1318



AN 941*



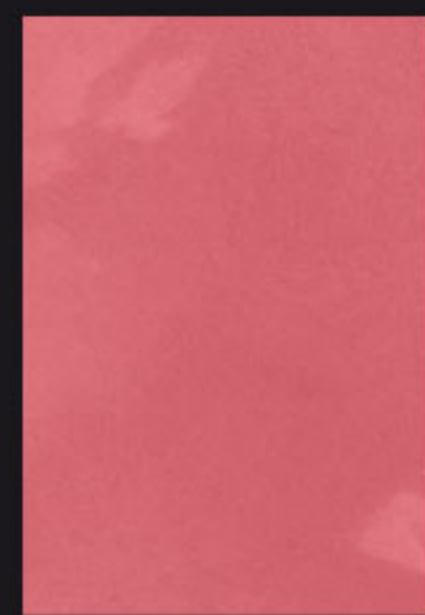
Supercolor N 1208



AN 946



Supercolor B 525



AN 951*



Supercolor N 1118

INTERIOR

* colori intensi intense colour



AN 884



Supercolor Bianco



AN 895



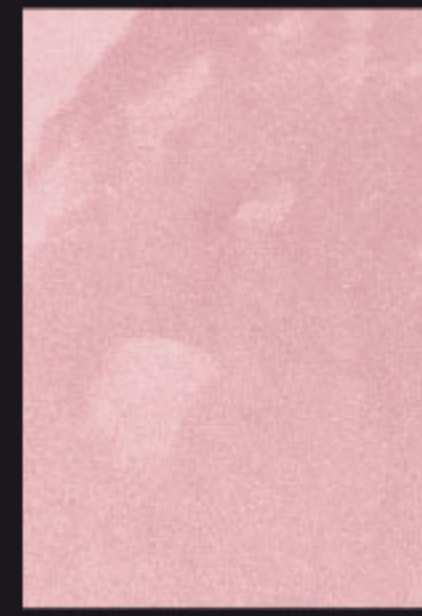
Supercolor Bianco



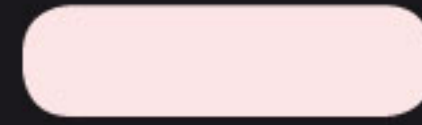
AN 959



Supercolor N 1568



AN 964



Supercolor N 1168



AN 825



Supercolor B 125



AN 883



Supercolor N 1268



AN 892



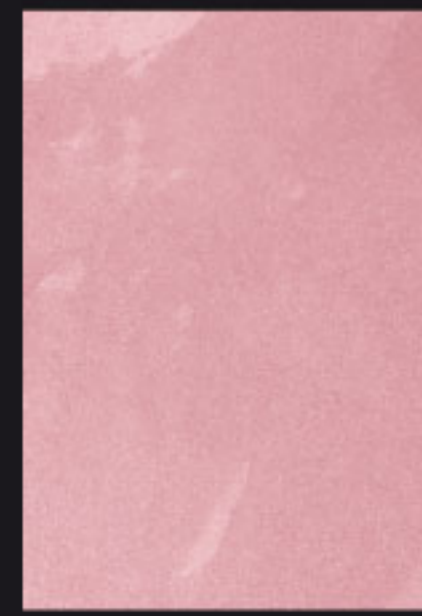
Supercolor Bianco



AN 958



Supercolor N 1558



AN 963



Supercolor N 1158



AN 824



Supercolor N 1548



AN 882



Supercolor N 1138



AN 894



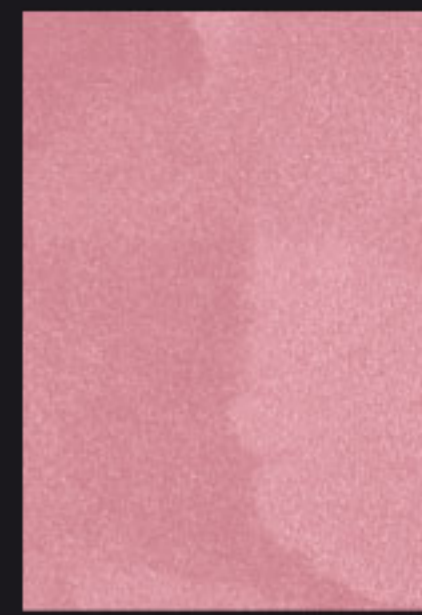
Supercolor Bianco



AN 957*



Supercolor N 1528



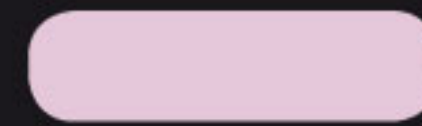
AN 962



Supercolor N 1528



AN 823



Supercolor B 435



AN 881*



Supercolor B 1165



AN 891*



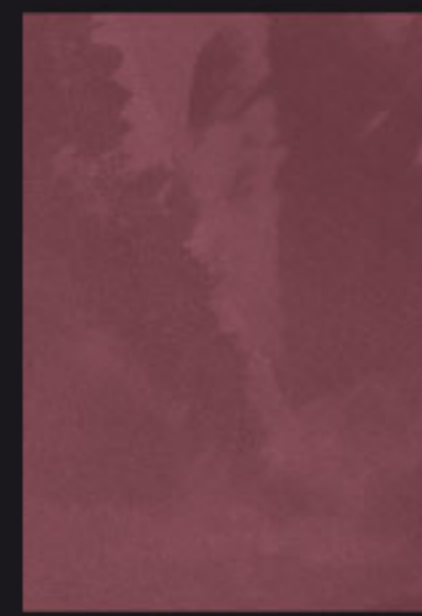
Supercolor N 1528



AN 956*



Supercolor N 1508



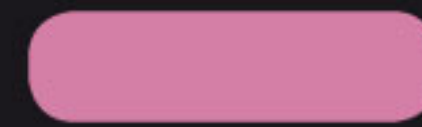
AN 961



Supercolor N 1508



AN 930*



Supercolor B 1165

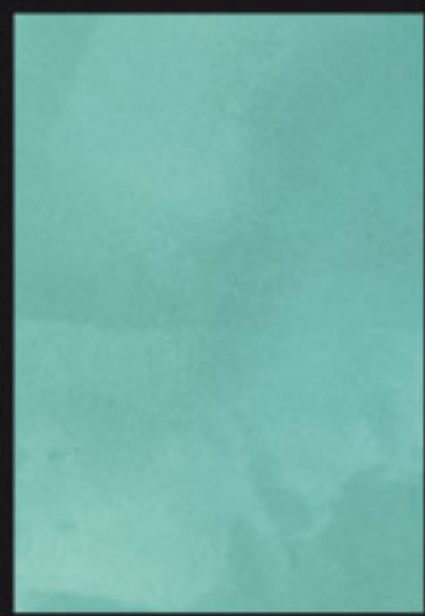
The textures and colours are the results of printing processes or original workmanship carried out with manual techniques by decorators; before applying the product to walls, it is therefore advisable to carry out a sample in order to avoid disputes with the customer. Otkos declines all responsibility for disputes deriving from failure to comply with these instructions.

Le texture ed i colori sono il risultato di processi di stampa o esecuzioni originali eseguite con tecniche manuali da decoratori, pertanto prima dell'applicazione in parete si consiglia di realizzare un campione per evitare contestazioni da parte del cliente. Otkos declina ogni responsabilità per contestazioni derivanti dalla non osservanza di queste indicazioni.

OTTOCENTO
ANTICO VELLUTO



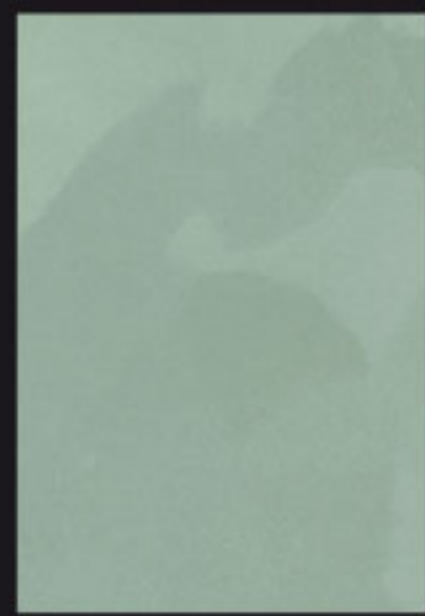
* colori intensi intense colour



AN 969



Supercolor B 345



AN 945



Supercolor N 558



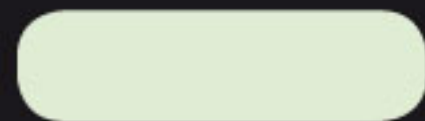
AN 844



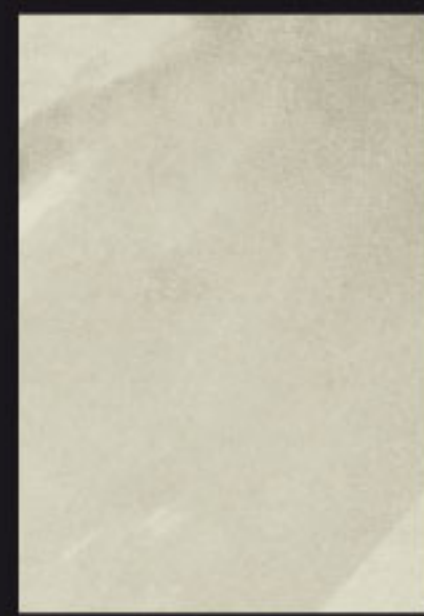
Supercolor N 648



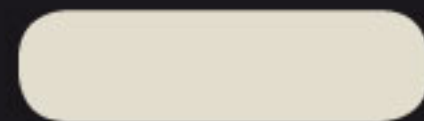
AN 853



Supercolor N 738



AN 974



Supercolor B 165



AN 968



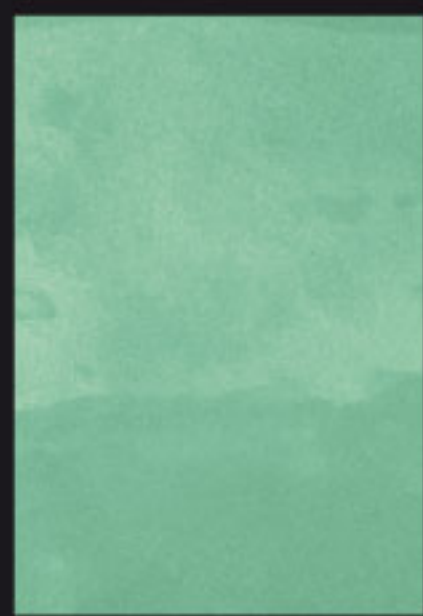
Supercolor B 345



AN 940



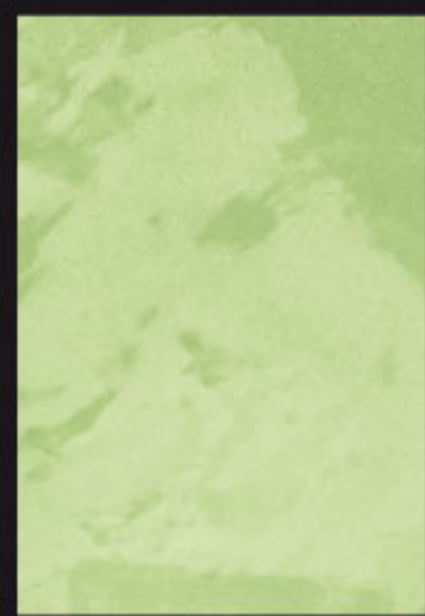
Supercolor N 548



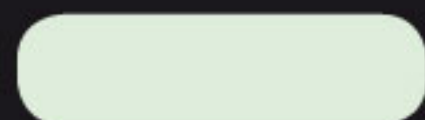
AN 843



Supercolor B 265



AN 960



Supercolor B 825



AN 973



Supercolor B 135



AN 967



Supercolor B 355



AN 935



Supercolor N 538



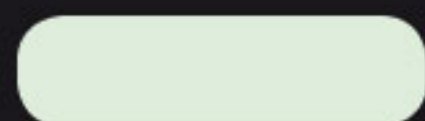
AN 842



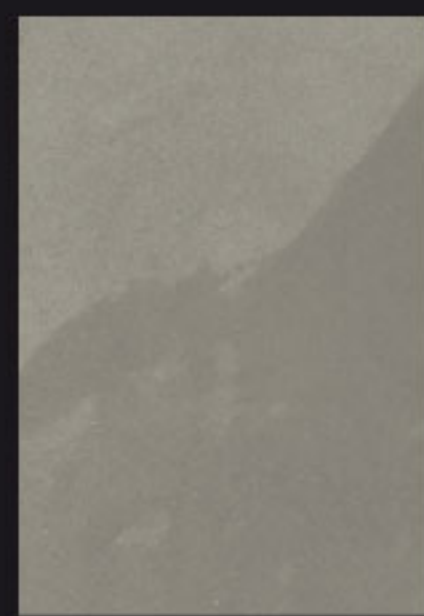
Supercolor N 628



AN 851*



Supercolor B 825



AN 972



Supercolor B 705



AN 966



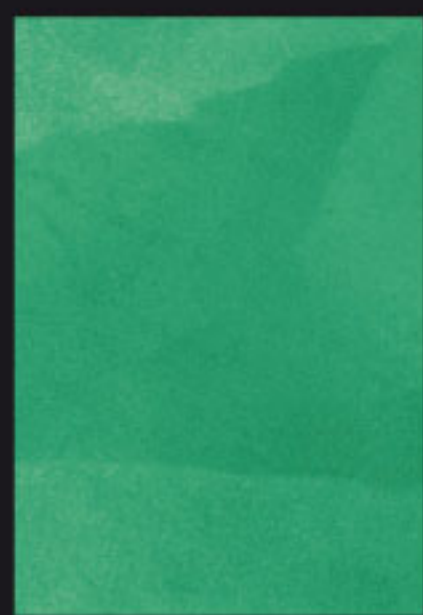
Supercolor B 855



AN 841



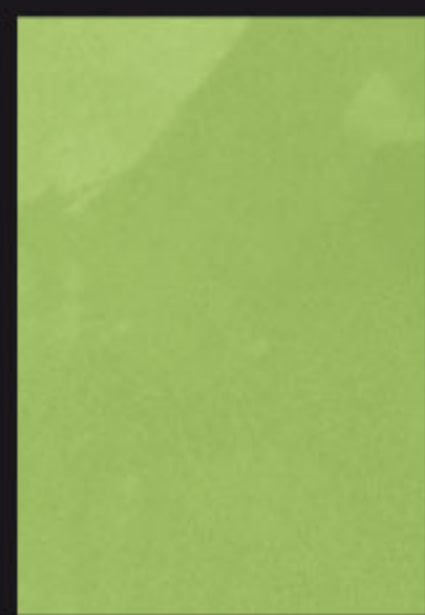
Supercolor N 528



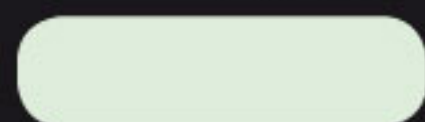
AN 950



Supercolor N 628



AN 955*



Supercolor B 825



AN 971



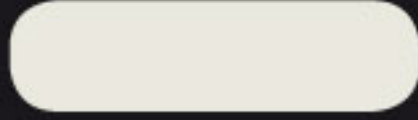
Supercolor B 705

INTERIOR

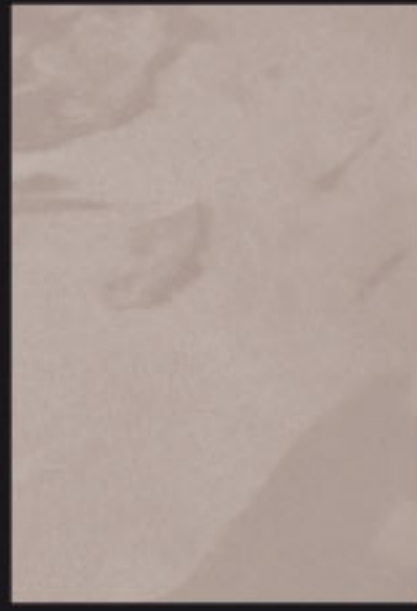
* colori intensi intense colour



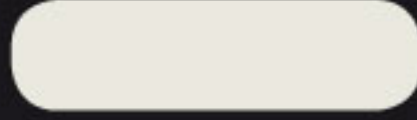
AN 979



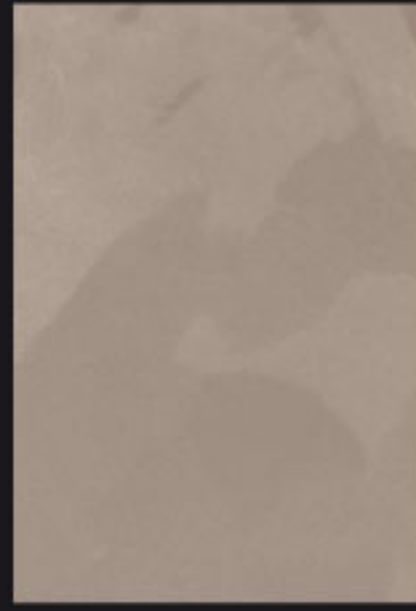
Supercolor B 675



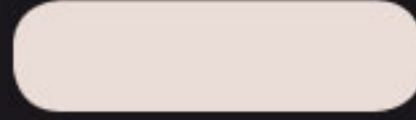
AN 984



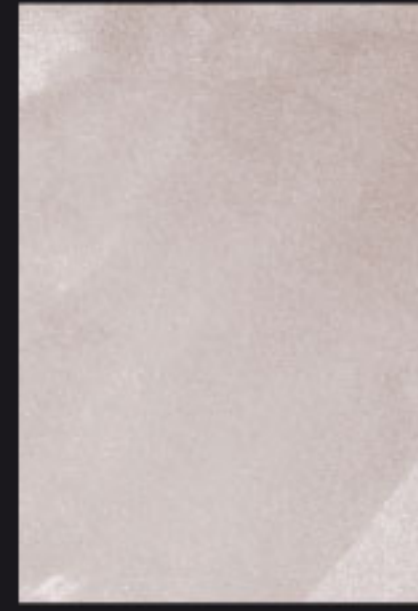
Supercolor B 675



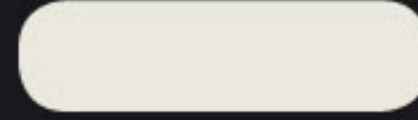
AN 989



Supercolor N 1468



AN 994



Supercolor B 675



AN 999



Supercolor N 1538



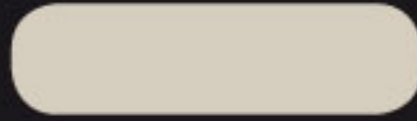
AN 978



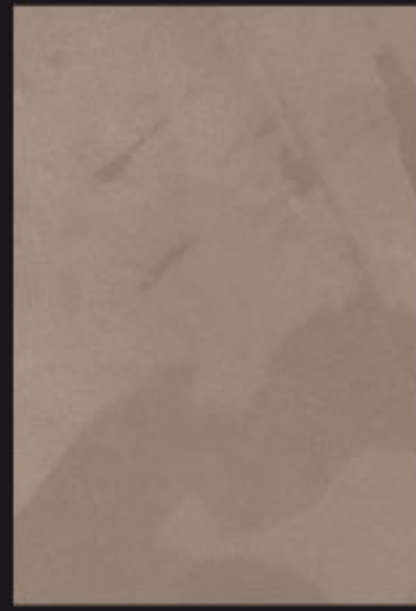
Supercolor B 685



AN 983



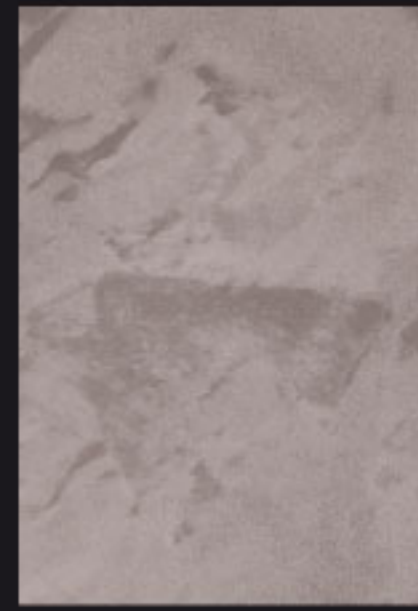
Supercolor B 685



AN 988



Supercolor N 1458



AN 993



Supercolor N 1438



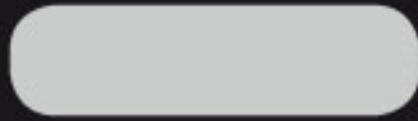
AN 998



Supercolor N 1538



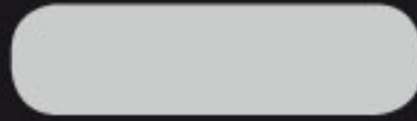
AN 977



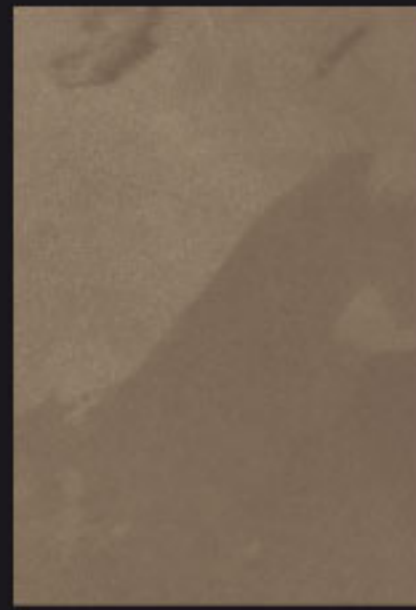
Supercolor B 175



AN 982



Supercolor B 175



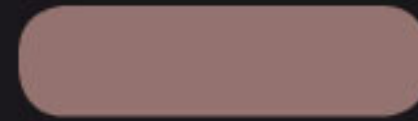
AN 987*



Supercolor B 595



AN 992



Supercolor N 1428



AN 997



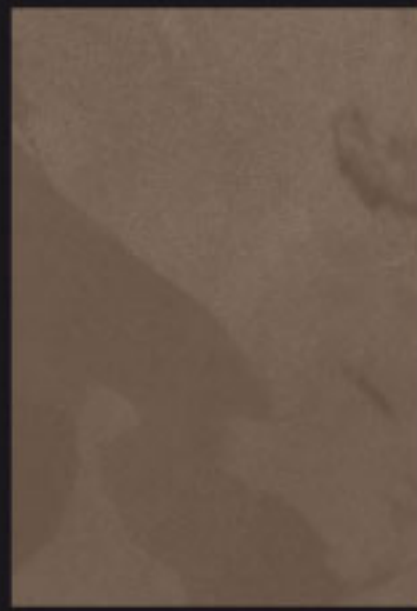
Supercolor N 1528



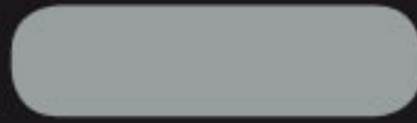
AN 976



Supercolor B 225



AN 981



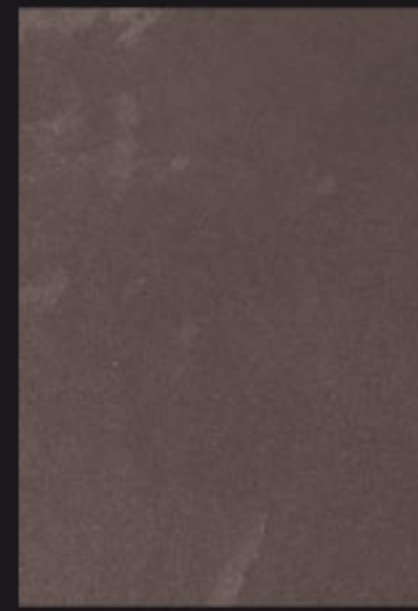
Supercolor B 225



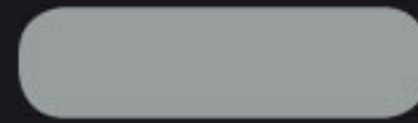
AN 986



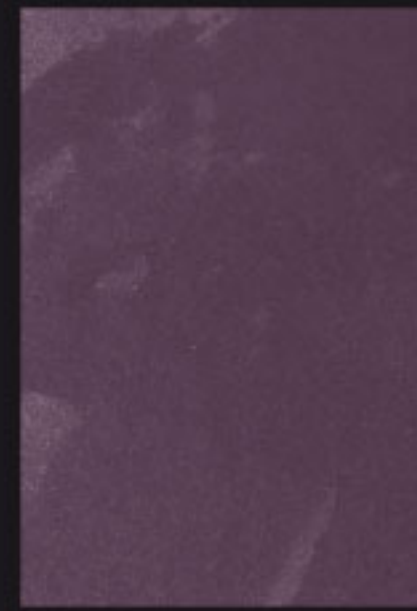
Supercolor B 1025



AN 991



Supercolor B 225



AN 996

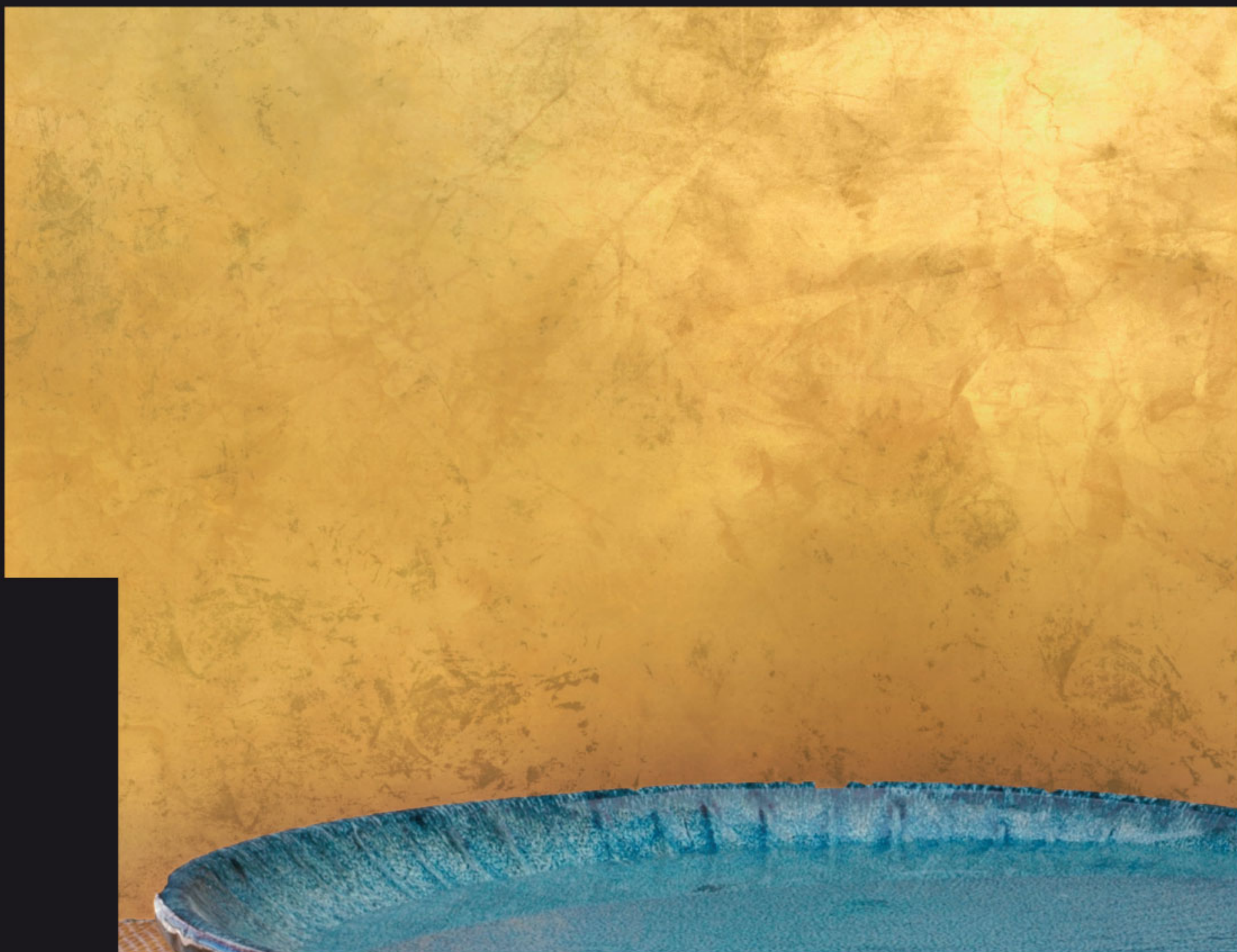


Supercolor N 1518

The textures and colours are the results of printing processes or original workmanship carried out with manual techniques by decorators; before applying the product to walls, it is therefore advisable to carry out a sample in order to avoid disputes with the customer. Oikos declines all responsibility for disputes deriving from failure to comply with these instructions.

Le texture ed i colori sono il risultato di processi di stampa o esecuzioni originali eseguite con tecniche manuali da decoratori, pertanto prima dell'applicazione in parete si consiglia di realizzare un campione per evitare contestazioni da parte del cliente. Oikos declina ogni responsabilità per contestazioni derivanti dalla non osservanza di queste indicazioni.





Colori e creatività per infinite soluzioni decorative

Antico Velluto è una pittura innovativa che riproduce l'effetto dei tradizionali rivestimenti in tessuto, caratterizzati da riflessi e rilucenze cangianti e avvolgenti. Rispetto all'uso di tessuti, la pittura garantisce maggiore igiene, lavabilità, traspirabilità, resistenza e facilità di manutenzione. Attraverso differenti modalità di applicazione e finitura è possibile ottenere effetti variegati, adattabili a ciascun tipo di ambiente. È disponibile in una vasta palette di colori, che combinata con le molteplici finiture ne fa una pittura versatile e adatta a moltissimi usi.



Colors and creative for infinite decorative solutions

Antico Velluto is an innovative paint reproducing the typical effects of traditional velvet wall tapestries, characterized by shining light reflections. Compared to the use of fabric, paint guarantees higher hygiene levels, washability, vapor permeability, durability and ease of maintenance. Due to the multiple solutions for application and finishing, it is possible to achieve diversified effects, suitable for any type of environment. Antico Velluto is available in a wide palette of colors which, combined with its multiple finishing possibilities, turns it into a versatile paint with manifold applications.



Decorare per riportare in vita lo splendore del passato

Antico Velluto è capace di evocare i fasti dei tempi antichi, proponendosi quale decorazione ideale per spazi di alta rappresentanza e caratterizzati da uno stile sontuoso ed elegante, quali luoghi del buon mangiare, boutique di lusso, antiche ville o alberghi di charme. Al contempo, anche interni rarefatti e ricercati possono dedurre la loro sofisticata immagine da questa decorazione, che si adatta perfettamente a show room, luoghi di lavoro di alto livello, gallerie d'arte o altri luoghi dal grande stile.

A decoration to reenact the splendors of the past

Antico Velluto is capable of evoking the luxury of ancient times, becoming the ideal decoration for highly representative spaces, characterized by a luxurious and elegant style, such as places for sophisticated dining, luxury boutiques, antique villas or hotels de charme. At the same time, even essential interiors can derive their image from this decoration, which is perfectly suitable for showrooms, top-end working spaces, art galleries or other places characterized by the highest style.

Colori antichi, effetto moderno

Antico Velluto è una decorazione che può dare vita ad interessanti contrasti in spazi dallo stile antico, dove ad esempio le tonalità di colore più classiche vengono rinnovate da un moderno effetto cangiante e riflettente. Inoltre, coordinando il colore delle pareti con i tessuti che rivestono gli elementi di arredo, è possibile creare ambienti intimi e avvolgenti. Questa gradevole sensazione è ancora più rafforzata dal piacevole effetto che Antico Velluto offre al tatto.

Ancient colors, modern effect

Antico Velluto is a decoration which can generate interesting contrasts, for instance by crossing the color range of traditional fabrics with the changing reflective effect. Furthermore, by coordinating the walls' color with the fabrics used on the furnishing, it is possible to create intimate and welcoming environments. This positive sensation is further strengthened by the pleasant touch which is offered by Antico Velluto.





Colori chiari per spazi moderni

Antico Velluto si esprime magnificamente nelle tonalità del bianco, del grigio, nei colori metallici e nelle sfumature ghiaccio: con queste soluzioni esalta gli spazi moderni, dando respiro alla raffinata estetica dei colori neutrali. I colori più tenui, colpiti da fonti luminose naturali o artificiali producono una sensazione preziosa e moderna. Qualora necessario, Antico Velluto può essere protetto con specifici prodotti che conferiscono una grande resistenza, ideale anche per spazi per il pubblico.

Bright colors for modern spaces

Antico Velluto finds a magnificent expression in the tones of white, gray, in metallic colors and shades of ice: with these solutions it exalts modern spaces, giving breath to the refined aesthetics of neutral colors. Beneath the light, these colors discreetly shine, producing a special decorative effect. If combined with specific products, this decoration can acquire a great resistance, becoming suitable also for spaces which welcome large amounts of visitors.

OTTOCENTO ANTICO VELLUTO

Scheda Tecnica INT/ot/04

Qualità tecniche

OTTOCENTO ANTICO VELLUTO è un rivestimento traspirante che, grazie alla formulazione basata su resine in dispersione acquosa e speciali pigmenti metallizzati, permette di ottenere particolarissime finiture decorative dallo stile classico e dal design attuale. Caratteristica principale di OTTOCENTO ANTICO VELLUTO è quella di riprodurre, in base all'angolo della luce riflessa, un effetto ottico simile a quello del tessuto vellutato. Con basso odore, non infiammabile, amico dell'uomo e dell'ambiente.

Campi d'impiego

Decorazione di pareti e arredi interni.

Preparazione dei supporti

Pulire la superficie da decorare asportando eventuali parti in fase di distacco. In presenza di supporti vecchi o sfarinanti si consiglia di applicare una mano di fissativo NEOFIX o CRILUX by OIKOS. In presenza di superfici ruvide ed irregolari, rasare con STUCCO IN PASTA PER RASATURA by OIKOS.

Modalità di applicazione

Procedere alla preparazione del fondo applicando con un rullo a pelo medio, una o due mani di SUPERCOLOR by OIKOS diluito al 40% con acqua potabile nella tinta consigliata come da Cartella Colori. Ad essiccazione avvenuta, dopo 4 ÷ 6 ore procedere all'applicazione di OTTOCENTO ANTICO VELLUTO a seconda del tipo di finitura desiderata.

- **Effetto ANTICO:** applicare OTTOCENTO ANTICO VELLUTO in modo irregolare con SPATOLA in acciaio inox media fino a ricoprire tutta la superficie. Prima dell'essiccazione, ripassare spatolando il prodotto applicato per ottenere l'effetto bitonale vellutato desiderato. La stesura e la lavorazione del prodotto non creano problemi di giunte o attaccature in quanto OTTOCENTO ANTICO VELLUTO, liscio e schiacciato con il frattazzo, si compatta perfettamente tra una zona e l'altra.
- **Effetto IMPERIALE/DAMASCO:** applicare con rullo a pelo corto due mani di OTTOCENTO ANTICO VELLUTO diluito al 50% con acqua potabile a distanza di 6 ÷ 8 ore l'una dall'altra; ad essiccazione, realizzare la finitura decorativa Effetto IMPERIALE tamponando la superficie con TAMPONE a punta larga, oppure l'effetto DAMASCO tamponando la superficie con SPUGNA MARINA impiegando in entrambi i casi la stessa tinta di SUPERCOLOR by OIKOS utilizzata come fondo, diluita al 70 ÷ 80% con acqua potabile.
- **Effetto LE TAPPEZZERIE:** applicare con rullo a pelo corto due mani di OTTOCENTO ANTICO VELLUTO diluito al 50% con acqua potabile a distanza di 6 ÷ 8 ore l'una dall'altra; ad essiccazione, realizzare la finitura decorativa prescelta applicando, con l'apposito strumento, la stessa tinta di SUPERCOLOR by OIKOS utilizzata come fondo, diluita al 70 ÷ 80% con acqua potabile.

Finiture/Protettivi

Per proteggere e rendere lavabile OTTOCENTO ANTICO VELLUTO, ad essiccazione totale applicare la speciale vernice trasparente protettiva WATINS LUX o IGROLUX by OIKOS.

Caratteristiche tecniche

L'applicazione

- Diluizione: pronto all'uso o al 50% di acqua potabile a seconda dell'effetto desiderato
- Resa: 7 ÷ 8 m²/l a seconda dell'effetto desiderato
- Strumenti d'impiego: spatola in acciaio inox media, rullo, tampone, Spugna marina by OIKOS
- Fissativi: NEOFIX o CRILUX by OIKOS
- Fondi: SUPERCOLOR by OIKOS come indicato da cartella colori
- Protettivi: WATINS LUX o IGROLUX by OIKOS
- Temperatura di applicazione: +5°C ÷ +36°C (con umidità relativa non superiore a 80%)
- Tempo di essiccazione al tatto: 1 ÷ 1,30 h (temperatura = 20°C con umidità relativa a 75%)
- Tempo di essiccazione totale: 7 giorni (temperatura = 20°C con umidità relativa a 75%)
- Pulizia attrezzi: acqua

Il prodotto

- Composizione: resine in dispersione acquosa, pigmenti organici ed inorganici, speciali pigmenti metallizzati
- Peso specifico: 1,08 kg/l ±3%
- pH: 6,5 ÷ 7,5
- Viscosità: 14.000 ÷ 18.000 CPS Brookfield (RVT 20 giri/min. a 25°C)
- Temperatura di stoccaggio: +2°C ÷ +36°C. Teme il gelo
- Reazione al fuoco: negativa se il prodotto è applicato su fondi ininfiammabili; materiale all'acqua con spessore inferiore a 0,600 mm secchi
- Permeabilità al vapore acqueo Sd: 0,24 m (limite max consentito 2 m, DIN 52 615)
- Limite di emissione di Composti Organici Volatili (VOC), secondo Direttiva 2004/42/CE:
classe di appartenenza: A/I; VOC: 30 g/l (massimo);
Limite Fase I: (dal 1.1.2007): 300 g/l
Limite Fase II (dal 1.1.2010): 200 g/l
- Colori: tinte di cartella
- Confezioni: litri 1 - 5

Dati tossicologici

Il prodotto è esente da metalli pesanti quali cromo o piombo. Non contiene solventi tossici, aromatici, clorurati. Non siverificano polimerizzazioni pericolose. Il prodotto costituisce sostanza non pericolosa se utilizzato in modo tecnicamente idoneo. Si suggeriscono le normali cautele previste per la manipolazione delle pitture a base acquosa. Per lo stoccaggio e la movimentazione non sono previsti particolari accorgimenti; i contenitori, i residui ed eventuali spargimenti, raccolti utilizzando materiali assorbenti inerti quali: sabbia, terra, ecc., vanno smaltiti in conformità alle disposizioni nazionali o regionali vigenti. Il trasporto deve avvenire in osservanza degli accordi internazionali.

Voci di capitolato

Pulire accuratamente la superficie asportando eventuali parti in fase di distacco. Applicare se necessario un isolante acrilico del tipo CRILUX o NEOFIX by OIKOS.

Ad essiccazione avvenuta, dopo 4 ÷ 6 ore procedere, su superficie liscia, all'applicazione di OTTOCENTO ANTICO VELLUTO a seconda del tipo di finitura desiderata.

- **Effetto ANTICO:** applicare OTTOCENTO ANTICO VELLUTO in modo irregolare con SPATOLA in acciaio inox media fino a ricoprire tutta la superficie. Prima dell'essiccazione, ripassare spatolando il prodotto applicato per ottenere l'effetto bitonale vellutato desiderato. La stesura e la lavorazione del prodotto non creano problemi di giunte o attaccature in quanto OTTOCENTO ANTICO VELLUTO, liscio e schiacciato con il frattazzo, si compatta perfettamente tra una zona e l'altra.
- **Effetto IMPERIALE/DAMASCO:** applicare con rullo a pelo corto due mani di OTTOCENTO ANTICO VELLUTO diluito al 50% con acqua potabile a distanza di 6 ÷ 8 ore l'una dall'altra; ad essiccazione, realizzare la finitura decorativa Effetto IMPERIALE tamponando la superficie con TAMPONE a punta larga, oppure l'effetto DAMASCO tamponando la superficie con SPUGNA MARINA impiegando in entrambi i casi la stessa tinta di SUPERCOLOR by OIKOS utilizzata come fondo, diluita al 70 ÷ 80% con acqua potabile.
- **Effetto LE TAPPEZZERIE:** applicare con rullo a pelo corto due mani di OTTOCENTO ANTICO VELLUTO diluito al 50% con acqua potabile a distanza di 6 ÷ 8 ore l'una dall'altra; ad essiccazione, realizzare la finitura decorativa prescelta applicando, con l'apposito strumento, la stessa tinta di SUPERCOLOR by OIKOS utilizzata come fondo, diluita al 70 ÷ 80% con acqua potabile. Il tutto deve essere realizzato nel rispetto delle norme di applicazione con un costo di al m² compreso materiale e posa in opera.

La Società Oikos srl garantisce che le informazioni contenute nella presente scheda tecnica sono fornite al meglio delle proprie conoscenze tecniche e

scientifiche. Nonostante quanto sopra Oikos non si assume nessuna responsabilità circa i risultati ottenuti attraverso l'impiego del proprio prodotto in quanto le modalità

di applicazione sono al di fuori del suo controllo e/o verifica. Pertanto, consigliamo di verificare l'idoneità di ogni singolo prodotto al caso specifico.

Technical Data Sheet INT/ot/04

Technical characteristics

OTTOCENTO ANTICO VELLUTO is a vapour permeable coating, that due to its formulation based on resins in water dispersion and special metallic pigments, makes it possible to obtain unique decorative finishes in either a classic style or a more modern design. The principle characteristic of OTTOCENTO ANTICO VELLUTO is that of reproducing, according to the reflection of light, an effect similar to that of velvet. It has a low odour level, is non inflammable and is friendly to both humans and the environmentally.

Ideal use

Decoration of walls and interior surfaces.

Surface preparation

Clean the surface to be decorated, removing any loose material. For old or powdering surfaces it is advisable to apply a coat of either NEOFIX or CRILUX by OIKOS. For rough or uneven surfaces, screed over first with STUCCO IN PASTA PER RASATURA by OIKOS.

Application method

Prepare the base by applying by roller one or two coats of SUPERCOLOR by OIKOS in the colour indicated on the colour chart diluted 40% with drinkable water. Once dry after 4 ÷ 6 hours proceed to apply OTTOCENTO ANTICO VELLUTO according to the type of finish desired.

- **ANTICO VELLUTO effect:** apply OTTOCENTO ANTICO VELLUTO on the surface in an irregular fashion using a medium size Inox steel trowel until the whole surface has been covered. Before the product dries, pass over the surface moving the product about with the trowel in order to obtain the desired two-tone velvet effect. The application and working of the product do not create problems of joins in as much as OTTOCENTO ANTICO VELLUTO, smoothed over and squashed by the trowel during application, compacts itself and flattens in a n even fashion between one area and another.
- **IMPERIALE/DAMASCO effect:** apply using a short hair roller, two coats of OTTOCENTO ANTICO VELLUTO diluted 50% with drinkable water, leaving 6 ÷ 8 hours between coats; Once dry, create the decorative IMPERIALE effect finish by dabbing the surface with a tampon or for the decorative DAMASCO effect, using a marine sponge, in both cases using the same color of SUPERCOLOR by OIKOS as was used for the base coat, diluted 70 ÷ 80% with drinkable water.
- **LE TAPPEZZERIE effect:** apply with short hair roller two coats of OTTOCENTO ANTICO VELLUTO diluted 50% with drinking water leaving 6 ÷ 8 hours between one coat and the other; once dry create the desired decorative finish by applying, with the indicated tool, the same colour of SUPERCOLOR by OIKOS that was used as the base coat, diluted 70 ÷ 80% with drinkable water.

Finish

To protect and make OTTOCENTO ANTICO VELLUTO fully washable, apply the special transparent protective varnish WATINS LUX or IGROLUX by OIKOS.

Technical characteristics

Application

- Dilution/Mixing: ready to use or 50% drinkable water depending on the desired effect
- Yield: 7 ÷ 8 m²/l depending on the desired effect
- Application tools: medium size Inox steel trowel, roller, pad, marine sponge by OIKOS
- Primer: NEOFIX o CRILUX by OIKOS
- Basecoat: SUPERCOLOR by OIKOS as indicated in the color chart
- Protective coat: WATINS LUX o IGROLUX by OIKOS
- Application temperature: +5°C ÷ +36°C (with relative humidity not exceeding 80%)
- Drying time touch dry: 1 ÷ 1,5 hours (temperature = 20°C with relative humidity at 75%)
Drying time fully cured: 7 days (temperature = 20°C with relative humidity at 75%)
- Tools cleaning: water

The Product

- Composition: resins in water dispersion, organic and inorganic pigments and special metallic pigments.
- Specific weight: 1,08 kg/l ±3%
- pH: 6,5 ÷ 7,5
- Viscosity: 14.000 ÷ 18.000 CPS Brookfield (RVT 20 revs/min. a 25°C)
- Storage temperature: +2°C ÷ +36°C.
Keep from freezing
- Fire reaction: negative when applied on a non inflammable surface; water based material with dry thickness of less than 0,600 mm
- Vapour permeability Sd Sd: 0,24 m (max allowed limit 2 m, DIN 52 615)
- Emission limits of Volatile Organic Compounds (VOC) according to directive 2004/42/CE:
Classification: A/I; VOC: 30g/l (max);
Limit Phase I (from 01/01/2007): 300g/l
Limit Phase II (from 01/01/ 2010): 200g/l
- Available colours: shades of the color chart
- Packaging: 1 l – 5

Toxicological data

The product is free of heavy metals such as lead or chrome. It does not contain toxic solvents, aromatics or chlorides. There is no risk of any dangerous polymerisation. The product is considered to be a non dangerous substance if used in the technically correct manner. Normal cautionary measures for the handling of water based paints are advised. No special arrangements are required for the storage, movement and transportation of the product; the containers, residue, eventual spilt material should be cleaned up using absorbent inert material such as sand, soil etc. etc. and then disposed of in accordance with the regional and national regulations in force at that time. Transportation must be carried out in accordance with international agreements.

Specifications

Carefully clean the surface removing any loose material. Apply, if necessary an acrylic primer such as CRILUX or NEOFIX by OIKOS and wait for it to dry. Once dry after 4 ÷ 6 hours proceed to apply on to a smooth and fully prepared surface, OTTOCENTO ANTICO VELLUTO according to the type of finish desired.

- **ANTIQUÉ effect:** apply OTTOCENTO ANTICO VELLUTO in an irregular fashion using a medium size Stainless steel trowel until the whole surface has been covered. Before the product dries, pass over the surface moving the product with a clean trowel in order to obtain the desired two – tone velvet effect. The application and working of the product do not create problems of joins in as much as OTTOCENTO ANTICO VELLUTO, smoothed over and squashed by the trowel during application, compacts itself and flattens in an even fashion between one area and another.
- **IMPERIALE/DAMASCO effect:** apply two coats of OTTOCENTO ANTICO VELLUTO diluted with 50% drinkable water, using a short hair roller, leaving 6 ÷ 8 hours between coats; once dry, create the decorative IMPERIALE effect by dabbing the surface with a TAMPON or for the decorative DAMASCO effect, using a MARINE SPONGE, in both cases using the same color of SUPERCOLOR by OIKOS as was used for the base coat, diluted with 70 ÷ 80% drinkable water.
- **LE TAPPEZZERIE effect:** apply with short hair roller two coats of OTTOCENTO ANTICO VELLUTO diluted 50% with drinking water leaving 6 ÷ 8 hours between one coat and the other; Once dry, create the desired decorative finish by applying, with the indicated tool, the same colour of SUPERCOLOR by OIKOS that was used as the base coat, diluted 70 ÷ 80% with drinkable water. All must be carried out in accordance with the norms of application, at a cost of/m² inclusive of materials and labour.

The company Oikos S.r.l guarantees, to the best of its own technical and scientific knowledge, that the information contained in this technical data sheet is

correct. Notwithstanding that indicated above, Oikos takes no responsibility for the results obtained through the use of this product in as much as it is not possible for Oikos to

check or control the application method used. For this reason, we recommend that you check carefully that each product chosen, is suitable for each individual use to which it is put.

OTTOCENTO
ANTICO VELLUTO

INTERIOR

Scheda Tecnica Technical Data Sheet INT/ot/04

Preparazione dei Supporti Surface Preparation

CRILUX o or
NEOFIX



STUCCO IN PASTA
PER RASATURA



1kg
0,3-0,5m²
spessore 0,5 mm
thickness 0,5 mm
6-8h

Articoli Oikos
Tools Oikos



art. 112, 113, 114

Modalità di Applicazione Application Method

OTTOCENTO ANTICO VELLUTO



9-15m²
40%
Optional



7-8m²



4-6h



Azienda con Sistema Qualità e Ambiente Certificato.
Environmental and Quality System Certified Company.



Dal 1984 tutta la nostra produzione è realizzata nel massimo rispetto dei criteri di Basso Impatto Ambientale e delle normative europee.
Since 1984 all our products have been produced with Low Environmental Impact (BIA) and within European standards.



Produzione, sviluppo & ricerca - Made in Italy.
Copyright, immagini, nomi, marchi registrati e di proprietà Oikos srl.
Production, development and research - Made in Italy.
Names and trade marks are registered and are property of Oikos srl.





OIKOS - Marketing Dept. 10C 000.3

**MIGLIORARE
LA VITA CON
IL COLORE**

**IMPROVING
LIFE THROUGH
COLOUR**

OIKOS Srl
Via Cherubini 2,
47043 Gatteo Mare (FC)
Italia
T +39 0547 681412
F +39 0547 681430
info@oikos-paint.com

Export Dept.
T +39 0547 681460
F +39 0547 681470
www.oikos-paint.com

OIKOS